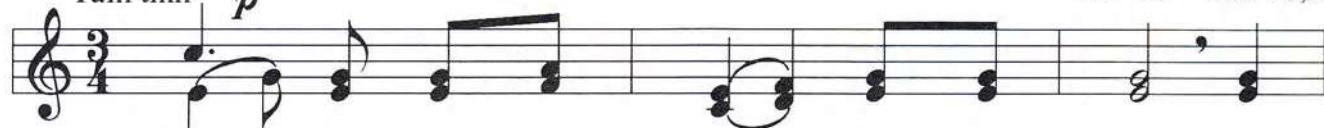


Chúa nguồn thương mến

Tv. 22
văn chi Ex. 13,9

Tâm tình *p*



ĐK: Đây là một dấu hiệu trong tay người và



chính là một kỷ niệm trước mắt người.



Để luật pháp của Chúa luôn trên miệng người vì



Chúa luôn hằng thương mến và dẫn dắt người.



1. Chúa luôn thương dẫn người qua đêm sương mù đầy bao tâm
2. Chúa bao năm dẫn tôi đi trên con đường nở hoa công
3. Chúa trao ban cổ mâm cho tôi tràn đầy rượu thơm chan



tôi. Dù đường có xa xôi hiểm nguy, Ngài luôn nâng
chính. Rồi ngày đó đi trong lũng sâu bình an vững
chứa. Và Ngài xúc trên tôi với bao dấu thơm quý



đỡ. Chúa, Đấng dẫn dắt người qua nơi sa
tiến. Chúa, chính Ngài đỡ nâng không lo mắc
giá. Những phúc lành chứa chan theo tôi đêm



mạc đường xa gian khó. Chính Ngài mền thương
nạn vì luôn bên Chúa. Chúa nguồn suối an
ngày trọn đời tôi sống. Thánh điện Chúa cao



người, hộ phù người, người còn sợ ai.
vui đêm ngày tôi không còn sợ chi.
quang trọn đời tôi tôi hằng nường thân.